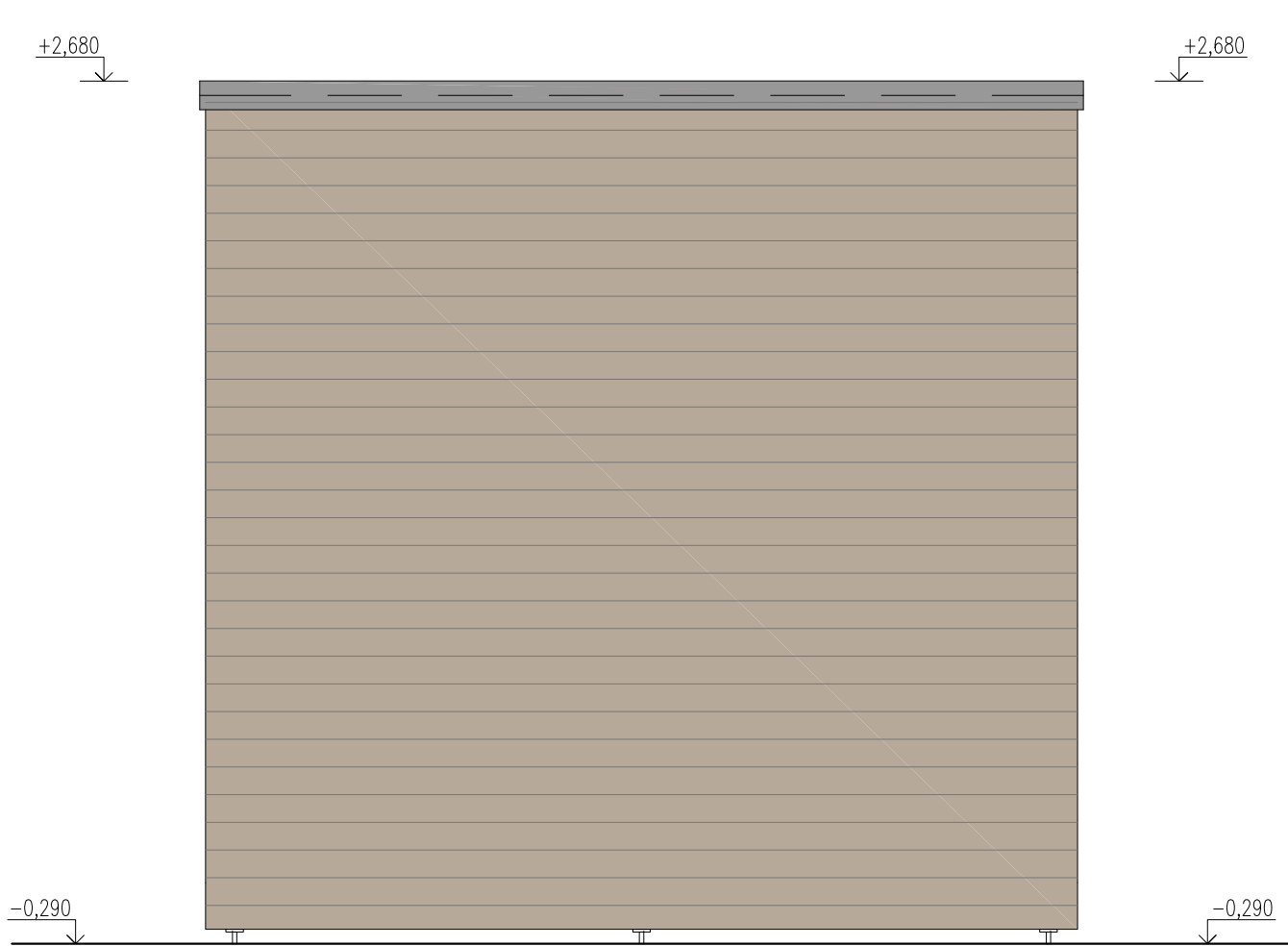


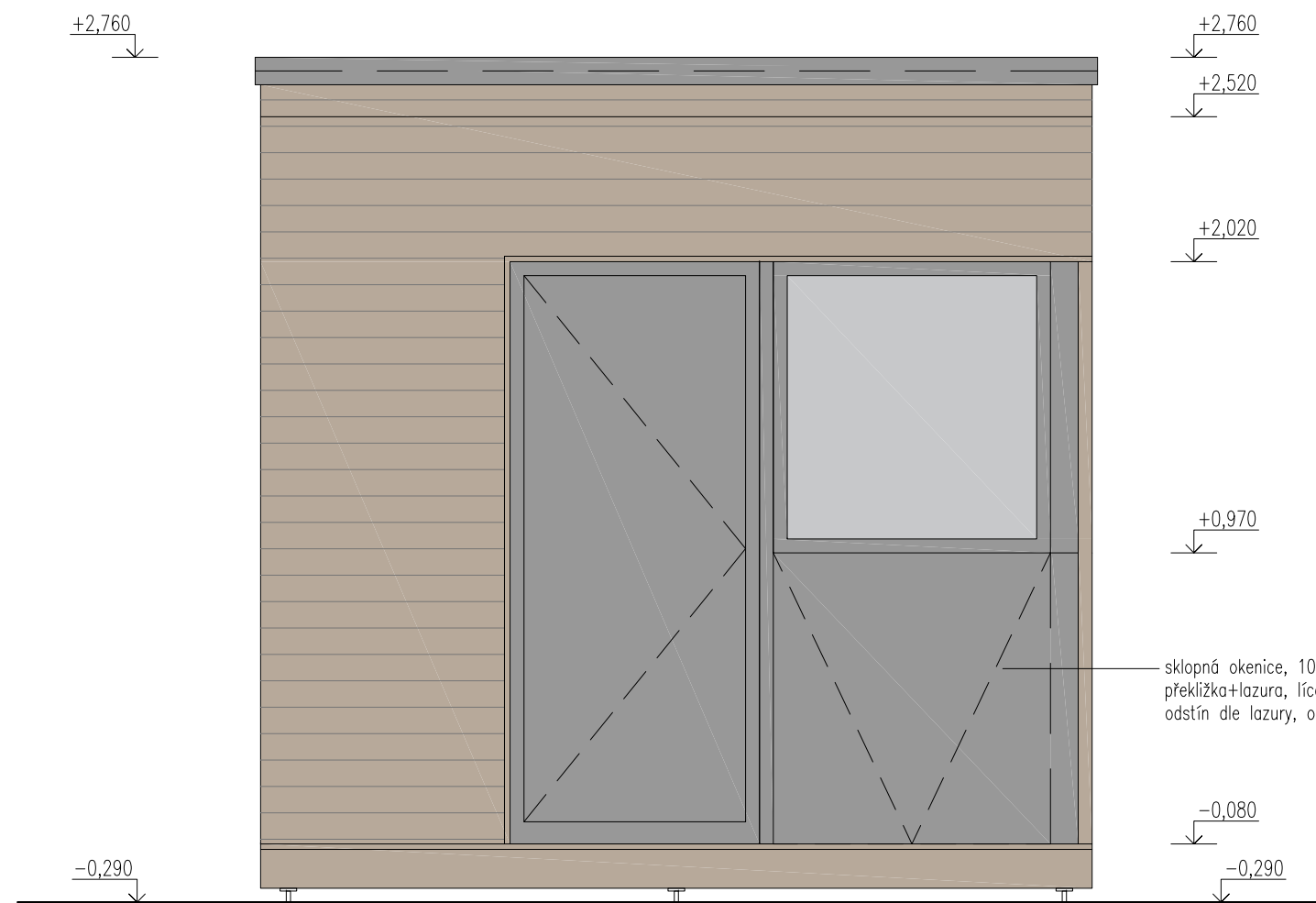
POHLED VÝCHODNÍ



POHLED JIŽNÍ



POHLED SEVERNÍ



POHLED ZÁPADNÍ



VEDOUČÍ PROJEKTANT		ZODPOVĚDNÝ PROJ.		VYPRACOVAL		<div>MUSIL, HYBSKÁ</div> <div>architektonický atelier, s.r.o.</div> <div>Kopečná 58, 602 00 Brno</div> <div>tel/fax: 543217357</div> <div>e-mail: mh@mhatelier.cz</div>		
Ing. arch. Radim Musil		Ing. arch. Radim Musil		Ing. arch. Petra Šamšulová				
STAVEBNÍK:		Správa jeskyní České republiky - státní příspěvková organizace Květnové nám. 3, 252 43 Průhonice, IČ 750 73 331 Zastoupena RNDr. Jaroslavem Hromasem						
AKCE:		Koněpruské jeskyně - parkoviště Přístřešek hlídače parkoviště parc.č. 141/4, Koněprusy					FORMÁT:	4 A4
							DATUM:	05 / 2017
STUPEŇ:		Projektová dokumentace pro provedení stavby					VÝTISK:	
OBSAH:		D.1.1 Architektonické a stavebně technické řešení						
ST. OBJEKT:		SO-01						
PŘÍSTŘEŠEK - POHLEDY							MĚŘITKO	VÝKRES Č:
							1:25	D.02